

# A

come

# AGRICOLTURA™

[www.ameagricoltura.it](http://www.ameagricoltura.it)



€ 3,90



**MACHINE  
OF THE YEAR 2019**



**TUTTI I VINCITORI AL  
SIMA 2019**

**TRATTORINO CARD GAME  
VERSATILE e ROSTSELMASH**



**TEST IN CAMPO**

**FENDT  
211 VARIO**

**TEST ATTREZZATURE**

**CMA VIBROKULTOR TOP 800**

**MASSEY FERGUSON SERIE MF 7700 S**

# VINCE E CONVINCERE





# SOMMARIO

- 14** L'avvocato risponde  
*di Francesca Rufini*
- 16** Salute&Lavoro  
*di Michela Brambilla*
- 18** La legge di bilancio  
*di Fabio Manzini*
- 22** Olio di oliva italiano:  
è sempre crisi  
*di Fabio Manzini*
- 26** A come Attualità:  
speciale SIMA 2019  
*di Cristian Furini*
- 34** Machine of the Year  
2019: ecco i vincitori  
*di Cristian Furini*
- 40** A come Agrochimica  
*a cura della Redazione*
- 44** Allevamenti e  
stalle news  
*a cura della Redazione*
- 47** A come Attrezzature  
&Giardinaggio  
*a cura della Redazione*
- 60** PRIMO CONTATTO:  
BackPac di Vogelsang  
*di Gabriel Valletti*
- 66** TEST ATTREZZATURA  
CMA  
Vibrokultor TOP 800  
*di Alessandro Aresi*
- 70** TEST IN CAMPO:  
FENDT 211 Vario  
*a cura della Redazione*
- 78** MACCHINA DEL MESE:  
CASE IH VERSUM  
*di Gabriel Valletti*
- 82** A come Affare: l'usato  
consigliato da NOI  
*di Paolo Aquilino*
- 87** Il listino 2018  
dei trattori  
FRUTTETO-VIGNETO  
*a cura della Redazione*
- 98** AUTO IN CAMPO:  
Mitsubishi Eclipse Cross  
1.5 turbo Instyle  
*di Cristian Furini*
- 101** TRATTORINO  
CARD GAME:  
Versatile e Rostselmash  
*a cura della Redazione*





# A

come

# ATTR&ZZATURE GIARDINAGGIO

Municipalizzate

STIHL SMART CONNECTOR

I VANTAGGI DELLA  
CONNESSIONE

Hobby

NORTENE E STANLEY BLACK&DECKER

LA PARTNERSHIP  
SBARCA IN ITALIA

Professional

JOHN DEERE

ANCHE IL GREEN  
È... 4.0!

ECHO SRM300TESL

SMART E PRESTANTE





L'estratto Attrezzature&Giardinaggio di questo mese riporta come di consueto brevi notizie di attualità alternate a quelle di prodotto: troverete contrassegnate con il logo MyPlant le

notizie riguardanti le novità per noi più significative viste in occasione della kermesse. MyPlant&Garden si è tenuta a Rho lo scorso febbraio e si è confermata quale punto di riferimento in fatto di novità riguardanti il gardening, dalle proposte per l'hobbista a quelle per la municipalità



Speciale Fiera



## La startup del mese

# DALL'ONLINE AL TEMPORARY STORE

A fine 2016 era una promettente e ambiziosa start up che muoveva i primi passi con l'idea di creare un nuovo mercato nel mondo della vendita online di piante. Oggi, a due anni dal primo click e un incremento di fatturato nel 2018 di oltre il 30% rispetto al 2017, **Flob** è a tutti gli effetti una delle realtà imprenditoriali italiane nel mondo e-commerce. Flobflower.com cresce di mese in mese. Merito di Francesco Bovo (in foto), founder e amministratore della società, e di un team che con un modello di business disruptive per il mondo florovivaistico è riuscito a intrecciare in maniera assolutamente fluida le dinamiche commerciali dell'online e a conquistare a colpi di bonsai, pilee, begonie maculate e piante

del tè sempre più addicted al mondo green: utenti trend-setter e non solo, consumatori attenti al design, alle nuove tendenze nel mondo dell'home decor, allo stile nordeuropeo che racconta di urban jungle e case verdi, all'uso di piante insolite come elementi di arredo. Consumatori attenti soprattutto a un processo di acquisto semplice, garantito e sicuro. In un mercato relativamente nuovo come quello dell'online, con uno scenario economico in crescita e molto veloce nei cambiamenti, Flob ha registrato nel



## Agenda

### APRILE

**FIORITURA IN VILLA**  
Fino al 14 / Villa Arconati (MI)  
[www.villaarconati-far.it](http://www.villaarconati-far.it)

**TULIPANI ITALIANI**  
Arese (MI)  
[www.tulipani-italiani.it](http://www.tulipani-italiani.it)

**COSMOGARDEN**  
6-8 / Brescia  
[www.cosmogarden.it](http://www.cosmogarden.it)

**MOSTRA DELLA MINERVA**  
12-14 / Salerno  
[www.hortusmagnus.it](http://www.hortusmagnus.it)

**MOSTRA DEL FIORE & FLORVIVA**  
1-14 / Pescara  
[www.mostradelfiore.com](http://www.mostradelfiore.com)

**FLORIBUNDA**  
22 / Inveruno (MI)  
[www.comune.inveruno.mi.it](http://www.comune.inveruno.mi.it)

**VERDI E CONTENTI**  
22-25-29 e 1/5 / Centro Botanico  
Boutan (VT)  
[www.centrobotanicomoutan.it](http://www.centrobotanicomoutan.it)

**MERANO FLOWER FESTIVAL**  
25-28 / Merano (BZ)  
[www.merano-suedtirol.it](http://www.merano-suedtirol.it)

### MAGGIO

**PLANTA, IL GIARDINO E NON SOLO 3-5/  
FESTIVAL DEL VERDE  
E DEL PAESAGGIO**  
10-12 / Roma  
[www.festivaldelverdeedelpaesaggio.it](http://www.festivaldelverdeedelpaesaggio.it)

2018 un aumento del 33% di fatturato, una crescita complessiva di ordini intorno al +40%, un 50% in più di pacchi spediti e una fidelizzazione sempre maggiore dell'utente, con oltre il 35% in più di utenti registrati al portale. Black Friday e Natale i due banchi di prova per Flob, che in entrambe le occasioni ha registrato elevati picchi di accessi al portale (segnando un +



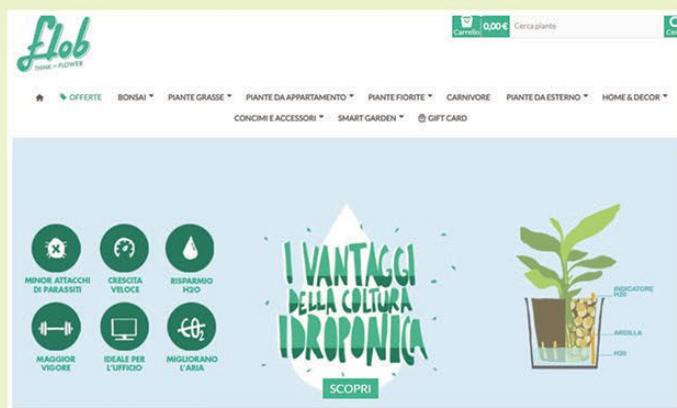
360% complessivo nel 2018) e un conseguente aumento dei volumi di vendita di oltre il 50%, che il portale ha gestito rispettando l'impegno della consegna veloce e gratuita (in tutta Italia è garantita in 24/48 ore dall'acquisto). La vendita di bonsai, per tutto l'anno e in particolare nel mese di dicembre, ha rivestito un ruolo importante: l'incidenza delle vendite sul fatturato complessivo è stata infatti del 38%, confermando

l'amore degli italiani per queste piante in miniatura.

A seguire cresce l'acquisto di piante da interno, che è sempre possibile abbinare a un vaso di design e di manifattura artigianale.

Flob ha inoltre registrato un importante aumento di vendite dall'estero, che rappresenta l'obiettivo di sviluppo del portale: + 140% rispetto all'anno precedente e un'incidenza di acquisto in

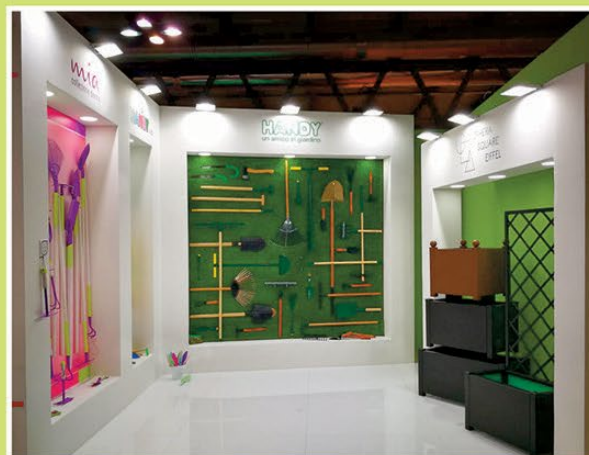
particolare da Gran Bretagna, Germania, Olanda, Francia e Spagna che dichiarano una propensione per le diverse varietà di Calathea, la più ambita dai consumatori internazionali. Il 2019 per Flob sarà l'anno dell'omnicanalità: oltre a ottimizzazione costante di sito e user experience, è prevista nei prossimi mesi l'apertura del primo temporary shop: prima città Milano, a cui seguiranno altre aperture. ■



## Handy

# PER GLI SPAZI ESTERNI

Ha presentato la nuova linea di fioriere e grigliati **Sphera**, **Square** ed **Eiffel**. Modulari, si regolano a seconda delle necessità e sono state studiate per proteggere lo spazio esterno, abbellire la casa e il giardino ma anche impreziosire uno spazio pubblico. Insomma, il design è elegante e funzionale nei contesti più svariati. Nel dettaglio, Sphera è una fioriera dalla linea classica; Square consente un utilizzo modulare, accostando più fioriere per creare ambienti e delineare percorsi. Eiffel è la combinazione di fioriera e pannello grigliato regolabile in altezza. Le fioriere e i grigliati sono realizzati in acciaio, zincato e verniciato, un doppio trattamento che le rende adatte ad ambienti interni ed esterni. Quattro le varianti di larghezza e due di profondità, nei colori grigio grafite e ruggine. ■



## Verdemax

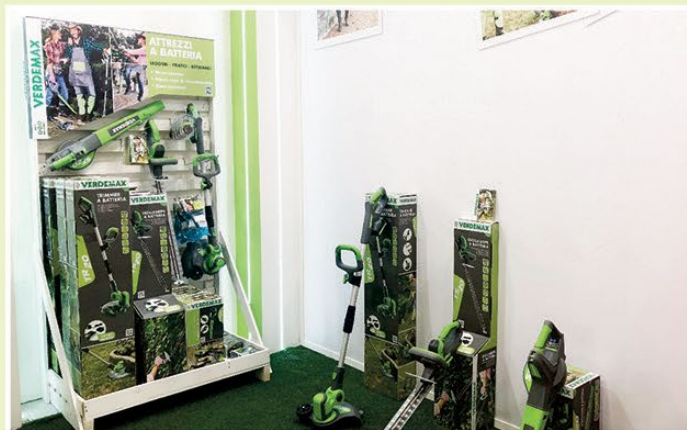
# A FIANCO DEL RIVENDITORE



La novità è l'introduzione per la platea degli hobbisti di soffiatore, tagliaiepi e tagliabordi a **batteria da 20 Volt**: si tratta di attrezzature che si distinguono per caratteristiche associate al mondo 'professional' quali leggerezza, ergonomia e durata della batteria. Ma Verdemax va oltre al prodotto e cerca di offrire al cliente, in questo caso ai rivenditori, anche dei servizi: in fiera sono stati presentati degli espositori con le attrezzature di **segue...**



punta già montate, pronte per la presentazione al pubblico da parte di garden center e rivenditori, senza che questi debbano fare un lavoro di allestimento aggiuntivo. Infine, in bella mostra i tubi estensibili per l'irrigazione "Yoyo" della Fitt che già hanno furoreggiato la scorsa estate. Verdemax, proprio dal 2018, ha concluso un accordo per la distribuzione di questo e altri prodotti Fitt nei garden center italiani. ■



Cifo

## CAMBIA IL LOOK

Bilancio positivo a MyPlant anche per Cifo che, in uno spazio espositivo di 70 mq, ha ricreato un ambiente naturale in cui piante e fiori convivevano con i prodotti della storica azienda di San

Giorgio al Piano. Focus della presenza milanese il rinnovo del packaging e prodotti inediti come il nuovo Aceto Pronto Uso, in flacone vaporizzatore trigger, da 750 ml, che va ad ampliare la linea Barriera Naturale e la nuova linea di concimi liquidi in contenenza da 200 ml, che si affianca a quella già in vendita da 500 ml/1 litro, proponendo tutte le referenze anche in mini formato. Cifo è stata inoltre protagonista al Garden Center New Trend dove il direttore marketing e commerciale Pierluigi Picciani, ha avuto modo di presentare i risultati del progetto "Green Advisor", come case history di successo nel settore garden. "Abbiamo scelto di investire su un team di cinque esperti, appunto denominati Green Advisor, che inviamo nei garden center di tutta Italia per garantire una formazione più approfondita sui nostri prodotti, rivolta sia agli addetti alla vendita,

sia ai consumatori finali e per fornire supporto in termini di gestione dello scaffale e ottimizzazione del visual merchandising – spiega Pierluigi Picciani – un progetto sicuramente impegnativo ma che ha mostrato risultati davvero incoraggianti, in quanto dopo un anno, tutti i garden assistiti hanno espresso soddisfazione per gli interventi che si sono tradotti anche in un aumento del fatturato".

MYPLANT  
& GARDEN





Adama Teppeki

## LA TUTELA DEGLI... ALLEATI



Il focus è Teppeki, nuovo insetticida sistemico idrosolubile che non colpisce gli insetti utili come api e coccinelle, preposti alla 'lotta naturale' agli afidi. Tra i vantaggi la resistenza alla luce solare e al dilavamento, la translaminarità su entrambi i lati delle foglie e la doppia azione in quanto si trasferisce dalle radici alle foglie e viceversa. Si usa in fertirrigazione ed è applicabile sia su piante orticole, sia su agrumi, drupacee e pomacee. Il dosaggio è semplificato: 1 misurino equivale a 10 l di soluzione, mentre 10 gr a 100 l. Dulcis in fundo, Teppeki si basa sul principio attivo Flonicamid, pienamente sostenibile dal punto di vista ambientale e della salute umana, e si fregia pertanto della dicitura di **etichetta PfnPE**: è già conforme al Decreto n. 33 del 22 gennaio 2018 che impone dal 2020 la sola vendita, per gli utilizzatori non professionali, di fitofarmaci non dannosi. ■

Nortene

## PARTNERSHIP TUTTA ITALIANA



L'accordo di distribuzione italiana tra Intermas Italia (attraverso il brand Nortene) e **Stanley Black&Decker** era stato annunciato a fine 2018. E i frutti sono stati mostrati prontamente, per la prima volta al grande pubblico del Belpaese, proprio in occasione di MyPlant&Garden. Se la distribuzione europea è stata affidata a Intermas sin dallo scorso anno per Spagna e Francia, a partire da quest'anno, accanto all'Italia, saranno compresi anche i paesi dell'Est Europa. Conosciuta per gli attrezzi e l'elettrotensileria, Stanley Black&Decker è attiva infatti dal 2012 anche nel mondo del gardening, con tre linee di prodotto suddivise per quattro marchi, ideati per soddisfare esigenze differenti e proposte con fasce di prezzo diversificate. Black&Decker Home comprende una linea di prodotti funzionali con design e colori di tendenza, per soddisfare l'hobbista attento alle mode e all'estetica. Black&Decker è la fascia intermedia, che si rivolge invece all'hobbista attento. Infine, per gli intenditori, Stanley si caratterizza per l'utilizzo di materie prime di qualità, mentre Stanley Fatmax è la linea top di gamma, estremamente curata anche nei dettagli delle attrezzature. Ci riferiamo a particolari, come ad esempio la robustezza, l'impugnatura ergonomica e antiscivolo che collocano questi accessori per l'irrigazione e il lavoro green quali strumenti estremamente funzionali proprio per l'uso professionale. Per quanto riguarda invece il brand Nortene, le novità del catalogo 2019 proseguono nel solco della decorazione e del design raffinato. In bella mostra dunque 9 tipologie di pareti verticali, per effetti tropicali, jungle o più romantici; nuovi prati sintetici sempre più morbidi, durevoli e facili da posare, come Vicoria (40 mm). Tornano infine le luci per valorizzare gli ambienti esterni, tra tutte spicca il faretto solare Scoop, orientabile verticalmente e ricaricabile. ■





## MYPLANT, CRESCITA A VISTA



**G**ià lo scorso anno avevamo salutato con auspici positivi la quarta edizione di MyPlant&Garden: senza correre il rischio di risultare retorici, avevamo evidenziato quanto la giovane tre-giorni milanese si stesse velocemente posizionando quale punto di riferimento imprescindibile per i principali protagonisti dell'orto-florovivaismo, della decorazione e del garden in Italia. Ogni anno, infatti, sono sempre più numerose le aziende che scelgono di prendere parte all'evento in qualità di espositori: la nostra attenzione, da sempre, si ferma in particolare sui player dei settori della meccanica e degli agrofarmaci. Quest'anno le aspettative rivolte alla quinta edizione, in scena dal 20 al 22 febbraio 2019, non sono state disattese: accanto



a "vecchie" presenze di rilievo, altri player di spicco hanno deciso di assicurarsi visibilità all'interno degli spazi espositivi di Rho Fiera. Il riferimento è alla 'prima volta' altisonante di John Deere, e anche alla partecipazione di altri brand di rilievo quali Ego, Adama, Fiaba, Osram, Cifo. Tra le conferme citiamo invece Compo, Echo, Husqvarna, Irritec, Syngenta, Stihl e Toro. Invariata la formula. Numerose e tangibili, nei giorni di fiera, le testimonianze di chi ha confermato di aver attivato nuovi contatti utili e siglato molti ordini. Otto i settori merceologici: decorazione, architettura, vasi, fiori, vivai, servizi, tecnica e macchine. Il tutto accompagnato da tavole rotonde e incontri dalle tematiche più svariate. Il prossimo appuntamento è sempre a Milano, dal **26 al 28 febbraio 2020!** ■

### I NUMERI DI MYPLANT&GARDEN

- 3 giorni
- 20mila presenze (+16,5% rispetto al 2018)
- 733 imprese (+12% sul 2018, + 21% dall'estero)
- 200 delegazioni di buyer da 48 paesi
- 80 incontri, tra eventi e convegni
- 45.000 mq di spazio espositivo





Echo SRM300TESL

# IN COPERTINA SMART E PRESTANTE

**S**RM300TESL di Echo è il decespugliatore che si distingue per la piccola cilindrata, con un motore da 28,1 cc., in grado di generare una coppia superiore al 50% rispetto ai modelli standard di cilindrata immediatamente superiore, per una potenza di 0,9 kW. È particolarmente indicato per utilizzi impegnativi e lavori ostici, grazie al sistema **High Torque**: è indicato per l'uso altamente professionale, sia privato sia in ambito pubblico, anche in virtù della rumorosità ridotta (dB(A)). E proprio in vista della primavera, il costruttore promuove una promozione, dal 1° marzo al 31 maggio 2019, con un'estensione di garanzia presso i rivenditori. ■



Tra i numerosi decespugliatori targati Echo attualmente in commercio, questa primavera i riflettori sono puntati sul modello SRM300TESL che si distingue per la piccola cilindrata, con un motore da 28,1 cc.



### Caratteristiche tecniche:

Cilindrata (cm <sup>3</sup> )	28.1
Potenza(HP/kW)	1,26/0,93*
Peso a secco (Kg.)	6,4*1
Capacità serbatoio MIX (l)	0.61
Lunghezza senza app. di taglio (mm)	1.798
Diametro asta (mm)	25
Vibrazioni	Front Handle 4.2 m/s <sup>2</sup> - Rear Handle 4.9 m/s <sup>2</sup>



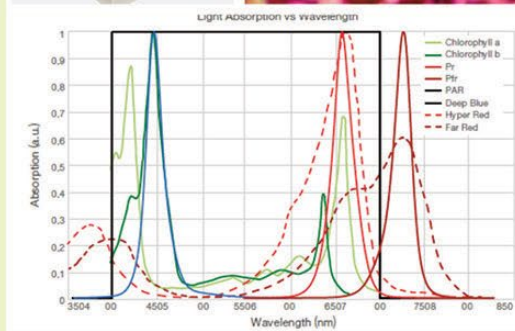


Osram Opto Semiconductors gamma LED

## RIFLETTORI SULL'ORTICOLTURA



L'illuminazione è una variabile fondamentale nell'odierna orticoltura e il LED la naturale sorgente che crea spettri perfetti per ciascuna tipologia di pianta. I nuovi prodotti LED dedicati al settore da OSRAM Opto Semiconductors sono stati presentati proprio in occasione di MyPlant&Garden. Le piante utilizzano principalmente luce "deep blue" (con massima efficacia nell'intorno dei 450 nm) e luce "Hyper-red" (650 nm) per la fotosintesi e la produzione di energia, ma assorbono anche altre bande come ad esempio il "Far-red" (intorno a 730 nm). La giusta composizione dei vari colori e l'aggiunta eventuale di determinate altre lunghezze d'onda, specificamente adattate alle esigenze individuali delle piante e tutte facilmente realizzabili grazie alla tecnologia LED, può generare gli effetti desiderati in termini di qualità, controllo della crescita e quindi produttività dell'impianto. Le sorgenti LED di OSRAM Opto Semiconductors offrono un **ampio spettro di possibilità**. Permettono la fotosintesi e possono influenzare la fotomorfogenesi (ossia il processo mediante il quale la luce regola la crescita e lo sviluppo delle piante attraverso fotorecettori), offrendo la possibilità coltivare sistematicamente e in modo efficiente. La coltivazione indoor, in una serra o in un fabbricato chiuso con illuminazione artificiale controllabile è ormai una pratica diffusa. L'illuminazione artificiale permette infatti agli agricoltori anche di integrare la luce naturale per una crescita delle piante più rapida e con una qualità superiore, per estendere il periodo di luce diurna o semplicemente per farle crescere completamente senza luce naturale in spazi protetti. Tra gli altri vantaggi c'è anche quello di far crescere frutta, verdura, fiori e altre specie di flora che, a causa delle condizioni climatiche sarebbe altrimenti impossibile coltivare, ad esempio la frutta esotica. Il sistema a LED permette di utilizzare un'illuminazione ottimale per qualsiasi tipo di pianta o fiore: variando il numero di LED o la composizione dei colori che li contraddistinguono, è possibile fornire una sorgente di luce ben controllabile e adattabile a ciascun obiettivo di coltivazione: top lighting, inter lighting e coltivazioni "multistrato"; illuminazione supplementare e coltivazione in assenza di luce naturale; illuminazione fotoperiodica e controllo foto-morfologico; agricoltura urbana e agricoltura controllata; illuminazione per crescita e produzione Algae e infine illuminazione per piante domestiche. OSRAM Opto Semiconductors propone dai LED di potenza della famiglia OSLON, contraddistinta dalle varianti SSL e SQUARE, sino ai LED mid-power della nuova famiglia OSCONIQ P 2226. ■



## Syngenta Professional Solutions

### OBIETTIVO FLOROVIVAISMO



A MyPlant il focus di Syngenta Professional Solutions, che ha di recente modificato la precedente denominazione "Home&Garden", sono stati il verde ornamentale, il verde sportivo, disinfestazione e in particolar modo il florovivaismo. Attualmente, tra gli agrofarmaci specificatamente indirizzati alle colture floricole e alle piante ornamentali citiamo a catalogo l'aficida **Pediment**, il regolatore di crescita **Bonzi**, il fertilizzante biostimolante **Hicure** e il fungicida **Solvit**. La notizia è quella dell'impegno per portare in Italia un nuovo insetticida, per la lotta contro i tripidi. L'obiettivo dichiarato è il supporto di uno dei settori trainanti il Made in Italy, colmando 'carenze' legate a un contesto carente di principi attivi e formulati registrati. ■





John Deere

## ANCHE IL GREEN È 4.0!

**S**ono anni che John Deere è coinvolta nello sviluppo del business del giardinaggio, e sono diverse (nonché numerose) le tipologie di prodotto dedicate al settore. Dai rasaerba classici, fino alle macchine altamente professionali o a quelle specificatamente dedicate al golf, lo stand di MyPlant ha riservato alla platea milanese una flotta ben nutrita che rappresenta il top della proposta green del Cervo, che ha scelto quest'anno, per la prima volta, di sfruttare la visibilità offerta dalla kermesse. In scena, dunque, gli intramontabili Gator, i veicoli utilitari da lavoro tipicamente americani che si prestano sia all'agricoltura sia al giardinaggio e che ben caratterizzano il brand. Accanto ai gator, non sono mancate le macchine per il taglio dell'erba e i trattori compatti, questi ultimi da sempre venduti in allestimento con gomme turf e industrial: da due anni a questa parte sono state introdotte nell'allestimento gli pneumatici ad uso agricolo. Ciò a dimostrazione di quanto agricoltura e lavori green siano interconnessi. E l'obiettivo di John Deere è proprio quello soddisfare le esigenze anche di clienti prettamente agricoli, che presumibilmente hanno necessità di interventi particolari non legati alla vera e propria produttività dell'azienda, come la manutenzione di vialetti, di orti, etc. Una vera e propria chicca, infine, l'applicazione delle **antenne StarFire** per la guida automatica anche su Gator e trattori compatti: l'automazione e la tecnologia Gps non sono più appannaggio solo dell'agricoltura ma servono anche su campi da golf e alle imprese del green. ■





## VERDE PUBBLICO NEL MIRINO

**Bellaria** – L'amministrazione ha pubblicato il censimento, condotto nel 2018, degli alberi

presenti nelle aree pubbliche della città. Ogni albero è contrassegnato da una targhetta identificativa, accanto alle informazioni disponibili online su locazione, altezza della pianta e tassonomia: si suppone che così saranno agevolate le segnalazioni da parte dei cittadini. Gli alberi sono 10.499, con una predominanza di platani, su una superficie di 844.502 m<sup>2</sup>.

Per il censimento completo

<https://app.antheasit.it/public/bellaria/home>



alla manutenzione, valorizzazione, promozione e cura del verde pubblico comunale. L'Amministrazione ricerca sponsor anche per "Tree generation", progetto che intende realizzare azioni di educazione ambientale nelle scuole e nelle famiglie, attraverso un'attività di semina e coltivazione domestica di alberi.

**Torino** – È stato pubblicato un nuovo avviso, valido per il 2019, volto alla ricerca di sponsorizzazioni a sostegno di attività e iniziative legate



**Catania** – La Consulta del Verde ha posto come obiettivi l'incremento di alberature e la sostituzione delle piante pericolose, assieme a un nuovo regolamento del verde pubblico e privato. Gli interventi seguono il progetto "100 alberi per Catania", iniziativa di Legambiente, che si fa promotrice della messa a dimora di nuovi alberi urbani grazie anche alla collaborazione della cittadinanza. ■

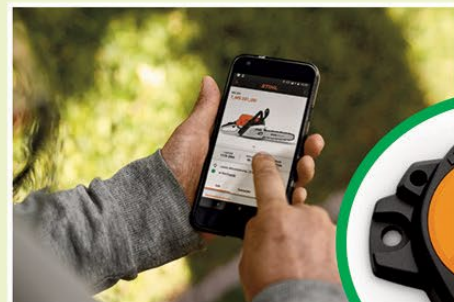


### Stihl Smart Connector

## PER UNA FLOTTA BEN COORDINATA



La soluzione proposta da Stihl per la gestione del parco macchine, applicabile anche all'organizzazione degli attrezzi di casa, è un sensore denominato Smart Connector, dispositivo che rientra nelle cosiddette **smart solution** introdotte dal costruttore tedesco. Si tratta di un connettore che viene posto su tutte le macchine Stihl in una posizione ben precisa, capace di comunicare via bluetooth con lo smartphone, e in grado di trasferire ad una app dedicata i dati sulle ore effettive di lavorazione di ciascuna attrezzatura. Di conseguenza, risulta agevolata la predisposizione degli interventi di manutenzione, programmabili a seconda di esigenze più puntuali. Dietro registrazione, l'utente ha inoltre la possibilità di



caricare online, sul proprio account, tutta la documentazione aziendale relativa a ciascun cantiere seguito. Nel concreto, il caricamento di fatture di acquisto delle macchine o di documenti di perizie di abbattimento possono essere consultabili dal singolo giardiniere, per l'impostazione del proprio lavoro, o di quello delle flotte. Anche la rete dei rivenditori è coinvolta nei servizi smart: dalla app l'utilizzatore può prenotare dal singolo rivenditore le attività di manutenzione. Il vantaggio è duplice, sia per l'officina, sia per il cliente, risultando facilmente gestibili l'officina e la disponibilità dei pezzi di ricambio; nonché il fermo macchina, tramite la consultazione immediata dei dati utili, sull'utente e sulla macchina. ■



Avant 523

## JOLLY TUTTOFARE

**T**ra i gioielli presenti allo stand di Avant a MyPlant&Garden brillava la minipala 523, con motore Kubota D902 che sviluppa 23 CV di potenza. Compatta e dal design accattivante, è indicata per il lavoro in grandi aree verdi, giardini e parchi. Si impiega agevolmente in lavori di manutenzione invernale come rimozione della neve, spargimento di sale e spostamento di materiali: l'idraulica ne permette la compatibilità all'anteriore con circa 120 accessori mentre la velocità massima raggiunta è di 12 km/h. Avant 523 ha braccio telescopico di 2,80 m e ha capacità di sollevamento fino a 8 quintali, pesandone 12: è dunque trasportabile sul furgoncino di lavoro, con patente B, caratteristica questa non di poco conto per la logistica e che, unitamente al buon **rapporto peso/potenza**, rende la minipala un ottimo jolly tuttofare, utile anche in ambito prettamente agricolo. ■



Pellenc Gamma Alpha

## IL FATTORE ALPHA

A MyPlant&Garden Pellenc ha scelto di puntare sulla nuova Gamma Alpha, attualmente composta da un modello di tosasiepi e di un tagliaerba su asta, due modelli di batterie 520 e 260 che possono essere usate in modalità spalleggiata oppure montate direttamente sulle attrezzature, a bilanciarne il peso. Il plus della Gamma Alpha è l'adattabilità ad attrezzature e batterie precedentemente immesse sul mercato. Per quanto riguarda le caratteristiche delle batterie, i tempi di ricarica sono brevi: dichiarazione del costruttore alla mano, è possibile ricaricare il 70% della batteria nello spazio ipotetico di una pausa pranzo, in modo da reggere il ciclo lavorativo di una giornata intera. Le batterie Alpha presentano al proprio interno elementi inediti che garantiscono la resistenza alla fase di stress delle più che mai frequenti ricariche rapide: si parla complessivamente di oltre 800 cicli di ricarica effettuate esclusivamente con caricatore rapido, fino ad arrivare ai 1.300 cicli di ricarica tradizionale. Soffermandoci invece sulle attrezzature, il tagliaerba **Excelion Alpha** offre una produttività convincente, con una velocità fino a 6400 giri/min. È adatto sia alla falciatura dell'erba alta, sia alla rifinitura del taglio. Il tagliaiepi è invece denominato **Helion Alpha** permette di realizzare tagli fino a 33 mm di diametro, avvalendosi di tre velocità di taglio. ■





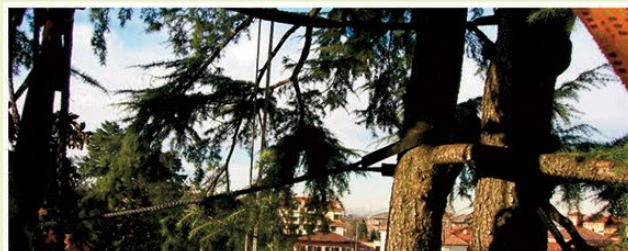
## IRRIGAZIONE, LA PROGETTAZIONE DI PICCOLI IMPIANTI (29-30 APRILE, MONZA)

La Scuola Agraria del Parco di Monza propone un corso base in abbinamento al quello di posa, manutenzione e gestione degli impianti dove si affronterà tutto l'aspetto progettuale di un piccolo impianto. Saranno trattati i principi di idraulica quali portata, pressione, velocità e perdite di carico. In merito alla progettazione, si parlerà di raccolta dei dati, scelta del sistema, scelta e posizionamento di irrigatori e ala gocciolante, calcolo precipitazione e tempi di irrigazione, la divisione in zone, le tubazioni. Si parlerà inoltre di subirrigazione, struttura del sistema e i componenti, tecniche di posa, dimensionamento impianto. Non saranno tralasciati infine gli aspetti relativi alle manutenzioni periodiche, ai guasti e alle riparazioni e alla programmazione degli interventi. A completamento di tale percorso è suggerito il corso "Impianti di irrigazione: posa, gestione e manutenzione" di 3 giornate assieme agli incontri monotematici dedicati su subirrigazione, centraline e pompe. [www.monzaflora.it](http://www.monzaflora.it) ■



## CONSOLIDAMENTO DEGLI ALBERI (14-15 APRILE, COMO)

Indirizzato agli addetti ai lavori, il corso di consolidamento degli alberi proposto dalla scuola Formazione 3T tratterà, dalla teoria alla pratica, tutto quello che serve per costruire un cablaggio, al fine di evitare la rottura/caduta di porzioni della chioma, o dell'intera pianta, e garantire in tal modo la stabilità dell'albero e la sua conservazione. Ad agronomi e periti, il corso fornirà le conoscenze necessarie per scrivere un progetto a regola d'arte, con indicazioni sul tipo di cablaggio e sui materiali da utilizzare. Arboricoltori tree climber saranno in grado di progettare e realizzare un consolidamento sicuro, in completa autonomia. Il programma del corso, della durata complessiva di 16 ore, fornirà elementi per la scelta tra potatura e consolidamento, pratiche ed errori comuni sul consolidamento con valutazione delle proprietà chimiche e fisiche dei materiali. [www.formazione3t.it](http://www.formazione3t.it) ■



## MANUTENTORE DEL VERDE (DA NOVEMBRE, VARESE)

Il percorso proposto dall'Agenzia Formativa della Provincia di Varese è strutturato ai sensi dell'art.12 della L.154/2016 e consente di acquisire l'abilitazione professionale di "Manutentore del verde", indispensabile per titolari e preposti dipendenti e per coloro che vogliano avviare un'attività nel settore della cura e manutenzione delle aree verdi. Rispecchia lo standard formativo definito dalla Regione con materie teorico/pratiche relative all'allestimento, alla cura e sistemazione di parchi, alberature, aiuole, giardini pubblici e privati, con apprendimento di tecniche colturali e fitosanitarie, dalla preparazione del substrato alla messa a dimora delle piante, fino alla realizzazione e alla gestione dell'impianto, al recupero e smaltimento degli sfalci e potature. Il corso prevede 120 ore di formazione in orario serale e nel weekend e 60 ore di stage presso imprese del settore in orario diurno. Il percorso affronterà elementi di botanica generale e sistematica, elementi di coltivazioni arboree, elementi di entomologia, di fitopatologia e di pedologia, normativa fitosanitaria e in materia di recupero e smaltimento di scarti vegetali. [www.agenziaformativa.va.it](http://www.agenziaformativa.va.it) ■

